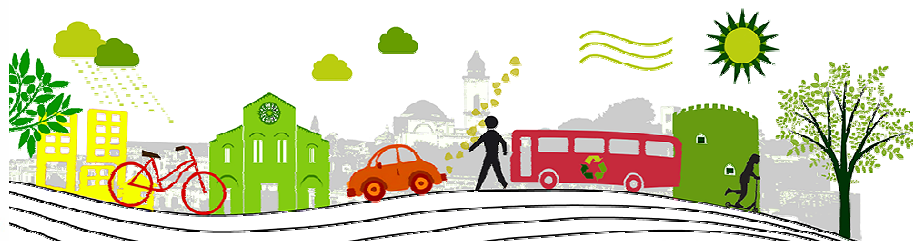




COMUNE DI BRESCIA



INU
Lombardia

Ente di alta cultura
e di coordinamento tecnico
Dpr 21 novembre 1949, n.1114

Associazione di Protezione Ambientale
DM 3 luglio 1997, n.162

Brescia 16 maggio 2018; ore: 14,30 -18,30

Luogo: Auditorium presso la Sede di Metro Brescia, via Magnolini
(ultima stazione della metropolitana direzione S. Eufemia)

IL PIANO URBANO PER LA MOBILITÀ SOSTENIBILE

Occasione e opportunità per un efficace programma di rigenerazione delle città

14,00 Registrazione

14,30 Introduce e presiede

Luciano Lussignoli;

INU Lombardia

14,45 Saluto

Federico Manzoni

Assessore alle politiche della Mobilità ed ai Servizi Istituzionali

Michela Tiboni

Assessore all'Urbanistica e pianificazione per lo sviluppo sostenibile

15,15 Il PUMS della città di Brescia

Una strategia per una mobilità sostenibile

Stefano Sbardella

Responsabile Settore Mobilità Comune di Brescia

Conoscere per decidere: analisi della mobilità di Brescia

Nadia Bresciani

Settore Mobilità Comune di Brescia

La cura del Ferro

Alberto Sutura

Settore Mobilità Comune di Brescia

16,15 Sospensione dei lavori

16,30 Nuove strategie e nuovi strumenti per una rigenerazione urbana possibile, il ruolo di una nuova mobilità

Tavola rotonda, partecipano:

Alberto Arengi, Università di Brescia – DICATA

Aldo Ciocia, INU Lombardia

Massimo Giuliani, INU Lombardia

Luca Imberti, Presidente INU Lombardia

Maurizio Tira, Rettore Università di Brescia

Coordina: ***Luciano Lussignoli,*** INU Lombardia

RICHIESTI 4 CFP PER GLI ARCHITETTI